



7 kW
oder
5 kW



Energieeffizienzklasse
(Spektrum A++ bis G)

A+



Integrierter Keramik-
Feinstaubfilter



Gussmulde mit
Rüttelrost



Spezialkeramik
mit Feinstaubfilter



Thermo-
Speichersteine
möglich²

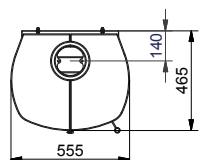
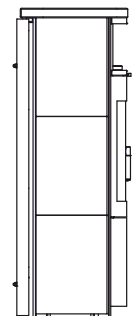
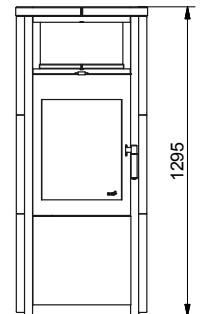
echte Ofenkacheln creme-weiß



echte Ofenkacheln meteor-schwarz



echter Naturstein



KAMINOFEN TECHNISCHEDATEN

EN (CE)	13240	Ø Rauchrohr	150 mm
Dauerbrand/Zeitbrand	Zeitbrand	Anschlusshöhe Rauchrohr	oben 160,5 cm, hinten -/-
Prüf-Nr.	FK-4014290Z	Ø Externe Luftzufuhr	-/-
Nennwärmeleistung	7 kW	Anschlusshöhe externe Luftzufuhr	-/-
Bauart	A1	Feuerraumauskleidung	Spezialkeramik, Feinstaubfilter
Raumheizvermögen bei Zeitbrand bis ca.	146 m ³	Gussmulde	ja
Wirkungsgrad*	84,1%	Rüttelrost / Planrost	Rüttelrost
Staub bez. auf 13% O ₂ *	15 mg/m ³	Aschebehälter / Schublade	Schublade unterhalb des Feuerraums
CO-Emission*	1,125 g/m ³	Sekundärluft (Scheibenhinterlüftung)	ja
NOx Gehalt*	105 mg/Nm ³	Primärluft	ja
Abgasmassenstrom*	5,5 g/s	Tertiärluft	nein
erforderl. Förderdruck*	0,12 mbar	Höhe / Breite / Tiefe	129,5 / 55,5 / 46,5 cm
Abgastemperatur*	335°C	Gewicht mit Keramik	185 kg
2. Stufe 1. BlmSchV	ja	Gewicht mit Naturstein	246 kg
ECODESIGN 2022	ja	sichtbares Scheibenmaß	B 333 x H 420 mm
Aachener, Düsseldorfer, Münchener, Regensburger Anforderung	ja	lichtes Feuerrauminnenmaß	B 340 x T 360 x H 450 mm
§15a B-VG (Österreich)	ja ¹	Brennstoffe	Scheitholz, Braunkohlebriketts
VKF (Schweiz)	ja	Korpusfarbe	titan
externe Luftzufuhr	nein		
raumluftunabhängig	nein		
Automatik	ja		
3 in 1 Komfort-Regelung	nein		

¹ Gilt nur für den Brennstoff Scheitholz.

² Speichersteine als Zubehör erhältlich (nur möglich bei Kachelverkleidung).

* Alle Werte beziehen sich auf die Verbrennung von Scheitholz.

Durch modernste Verbrennungstechnik erfüllen unsere Kaminöfen die aktuell strengsten Abgasnormen: CE / EN 13240, 2. Stufe der BImSchV, EFA, Städte Aachen, Düsseldorf, Regensburg und München.* Eine spezielle Scheibenhinterlüftung vermindert Rußablagerungen auf den großen Sichtscheiben. Die erzeugte Wärme wird zum einen als gesunde Strahlungswärme über die Frontscheibe und zum anderen als Konvektionswärme über die Lüftungsschlitze an den Aufstellraum abgegeben.

Damit Sie diese Vorteile in vollem Umfang nutzen können, ist es jedoch erforderlich, dass auch der Schornstein als „Motor“ des Systems für die Feuerstätte Ihrer Wahl geeignet ist und der richtige Brennstoff verwendet wird (Holz Restfeuchte max. 20 %. Das Verbrennen von Abfall oder z. B. lackiertem, verleimtem oder imprägniertem Holz ist gemäß Bundesimmissionsschutzgesetz verboten und führt zu Schäden am Gerät). Denn, wenn Schornstein, Brennstoff und Feuerstätte nicht optimal zusammen passen, ist eine einwandfreie Funktion der Feuerstätte nicht möglich und kann u. a. eine mangelhafte Verbrennung und/oder das Verrußen der Sichtscheibe zur Folge haben. **Grundsätzlich bedarf der Anschluss einer Feuerstätte der vorherigen Prüfung und Zustimmung des zuständigen Schornsteinfegermeisters.** Dieser überprüft unter anderem, ob der Schornstein für die ausgewählte Feuerstätte geeignet ist, ob die Vorschriften von Feuerungsverordnung und Bauordnung sowie die Immissionsschutzbestimmungen eingehalten werden. Die in unserem Prospekt abgedruckten technischen Daten der ausgewählten Feuerstätte sind dabei unbedingt zu berücksichtigen.

In Häusern mit unterdruckerzeugenden Lüftungsanlagen dürfen nur raumluftunabhängige Feuerstätten oder raumluftabhängige Feuerstätten mit geprüften Sicherheitsdruckwächtern eingesetzt werden. Wir empfehlen vor Beginn aller Maßnahmen eine Beurteilung sowohl durch den Schornsteinfegermeister als auch durch den Lüftungsanlagenbauer vornehmen zu lassen. Bei einem Kaminofen mit Wasserwärmetauscher zum Anschluss an die Zentralheizungsanlage sollten zuvor alle erforderlichen Maßnahmen zusammen mit einer Heizungsfachfirma abgestimmt werden. Verbrennungsluftleitungen (externe Verbrennungsluftzufuhr) sind gemäß der Fachregeln im Ofen- und Luftheizungsbau gegen Kondensatbildung und Raumlufftfeuchtigkeit bauseits mit geeigneten Materialien zu dämmen. Die Dämmung darf den Zugang zu Prüf- und Reinigungsöffnungen nicht beeinträchtigen. **Nach dem Aufbau der Feuerstätte muss diese vor Inbetriebnahme vom zuständigen Schornsteinfegermeister abgenommen werden!**

HARK-Heiztechnik Leistungsmerkmale (abhängig von der Feuerstätte, bitte technische Daten zur Feuerstätte beachten):



Dauerbrand:

Die Feuerstätte ist für den Dauerbrand geprüft. Mit Steinkohle Anthrazit-Nuss 3 oder Anthrazit-Briketts (25 g) bestückt kann die Feuerstätte über mehrere Stunden (auch über Nacht) in Betrieb bleiben, ohne dass neuer Brennstoff nachgelegt werden muss.



Externe Verbrennungsluftzufuhr:

Es besteht die Möglichkeit einer raumluftabhängigen Feuerstätte die benötigte Verbrennungsluft direkt aus dem Freien zuzuführen. Bei unterdruckerzeugenden Lüftungsanlagen im Haus können Zusatzmaßnahmen erforderlich sein, die mit dem Schornsteinfeger bzw. dem Lüftungsanlagenbauer abgestimmt werden müssen.



Automatik:

Über einen Kapillarfühler wird die Verbrennungsluftzufuhr automatisch in Abhängigkeit von der Konvektionswärme geregelt. Die einmal eingestellte Wärmeleistung wird so während des Abbrandes einer Brennstofffüllung automatisch gehalten.



Raumluftunabhängig:

Raumluftunabhängige HARK-Kaminöfen haben die Bauartzulassung vom Deutschen Institut für Bautechnik (DIBt) und können in Verbindung mit modernen Lüftungsanlagen betrieben werden. Die Versorgung der Verbrennungsluft erfolgt über eine Luftleitung von außerhalb des Aufstellraums oder z. B. über ein Luft-Abgas-System (LAS). Der Kaminofen für den raumluftunabhängigen Betrieb ist mit einer Feuerraumtür mit Selbstverriegelung ausgestattet.



3 in 1 Komfort Regelung:

Einzigartiger Bedienungskomfort durch die HARK "3 in 1 Komfort Regelung". Anheizen, Verfeuerung von Holz, Verfeuerung von Kohle - jeder dieser Verbrennungsprozesse benötigt eine individuelle Luftzufuhr. Die 3 in 1 Komfort Regelung führt je nach gewählter Einstellung selbstständig die benötigte Luftmenge zu und sorgt so für einen optimalen Abbrand.



Wasserführend:

Mit dem eingebauten Wasserwärmetauscher ist der Kaminofen in der Lage, die Zentralheizungsanlage bei der Brauchwasserbereitstellung und dem herkömmlichen Heizbetrieb effizient zu unterstützen.

Verbrennungstechnik ECOplus



- Entwicklung von **Deutschlands Nr. 1** im Kamin- und Kachelofenbau in Zusammenarbeit mit dem **Fraunhofer Institut** für Bauphysik in Stuttgart
- **Keramik Feinstaubfilter** – sauberste Verbrennung für den Umweltschutz
- Erheblich **gesteigerte** Strahlungswärme
- **Reduzierter Holzverbrauch****
- Qualitätstechnologie **Made in Germany**



HARK-Kaminöfen und Heizeinsätze sind technisch aufwendige Feuerstätten, die unter höchsten Qualitätsstandards gefertigt werden.

* Unter Berücksichtigung der HARK Garantie- und Gewährleistungsbedingungen.



** Gegenüber HARK-Feuerstätten ohne moderne Ofentechnik. Einsparung kann je nach örtlichen Gegebenheiten sowie Heizgewohnheiten variieren.

HARK Kamine und Kachelöfen – aus gutem Grund die meistgekauften Deutschlands.

Alle Angaben entsprechen dem Zeitpunkt der Drucklegung. Alle angegebenen Werte, Maße, Gewichte etc. sind ca.-Angaben. Druckfehler, Irrtümer, materialbedingte Farbabweichungen sowie technische Änderungen vorbehalten. Lieferzeiten: Kaminöfen, Radianten und Zubehör ca. 3 Wochen, Heizkamine, Kachel- oder Marmorkamine sowie Marmorfassaden ca. 4 bis 6 Wochen. Die Lieferzeiten sind abhängig von der Nachfrage. Bei einer erhöhten Nachfrage kann es zu einer verlängerten Lieferzeit kommen. Wir weisen darauf hin, dass der Druck die tatsächliche Farbgebung nur annähernd wiedergeben kann. Bei Natursteinprodukten sind Farbunterschiede, Einschlüsse, Glas- oder Quarzadern sowie Poren naturgegebene Erscheinungen. Bei Ofenkacheln sind Farbabweichungen innerhalb des Gesamtbildes, Haarrisse, Glasurwolken sowie geringe Maßabweichungen zulässig. Alle Kaminöfen, Dauerbrandöfen, Kamine und Fassaden werden als Selbstbausatz geliefert. Kaminöfen-Anschlussverrohrung, Bodenplatten, Zubehör und Dekoration nicht im Lieferumfang enthalten. Die Aufbau- und Bedienungsanleitung des jeweiligen Gerätetyps ist zu beachten. Zeichnungen sind urheberrechtlich geschützt, sie dürfen Dritten nur mit Genehmigung der Firma HARK GmbH & Co. KG zugänglich gemacht werden. © 2023 HARK GmbH & Co. KG – Alle Rechte, insbesondere Vervielfältigung und Nachdruck vorbehalten.